



31 rue de la Fonderie,
59200 - Tourcoing (France)



+33 3 62 65 82 62



info@sautec.fr



www.sautec.fr



FICHE TECHNIQUE - TYPE 10

CONVOYEUR DE CHANTIER

Longueurs : 8 m, 10 m, 12 m et 14 m

A PROPOS

Experts

de la manutention continue

nous concevons des solutions qui optimisent votre logistique et renforcent **votre compétitivité.**



L'offre

s'articule autour d'une gamme complète de convoyeurs à bande et sauterelles, disponibles immédiatement et personnalisables grâce à nos accessoires dédiés.

Pour les projets spécifiques

nous concevons et fabriquons des équipements entièrement sur-mesure et parfaitement alignés avec vos exigences.



Depuis 2007,

SAUTEC est un acteur de référence dans la conception et la fabrication de convoyeurs à bande et sauterelles.

Notre expertise multisectorielle et notre présence internationale, témoignent de notre capacité à délivrer des solutions fiables et innovantes. Des centaines de clients nous font confiance pour optimiser leurs opérations logistiques et moderniser leurs processus de manutention, faisant de nous un partenaire incontournable du secteur.





TYPE 10

CONVOYEUR DE CHANTIER

Un équipement robuste et performant conçu pour faciliter le transfert de tous types de matériaux en vrac : terre, gravats, déblais et bien d'autres.

PRODUCTIVITÉ ET SÉCURITÉ

Acheminez jusqu'à 250T/h de matériaux sans interruption et diminuez les risques liés aux manœuvres répétitives et à la circulation des engins de chantier dans les espaces restreints.

SIMPLE ET ADAPTABLE

Le convoyeur de chantier est simple à utiliser et s'adapte à l'évolution de vos besoins. Facilement déplaçable grâce à ses roues et son timon d'attelage, il peut être personnalisé à tout moment en ajoutant des accessoires (trémies, goulottes...)

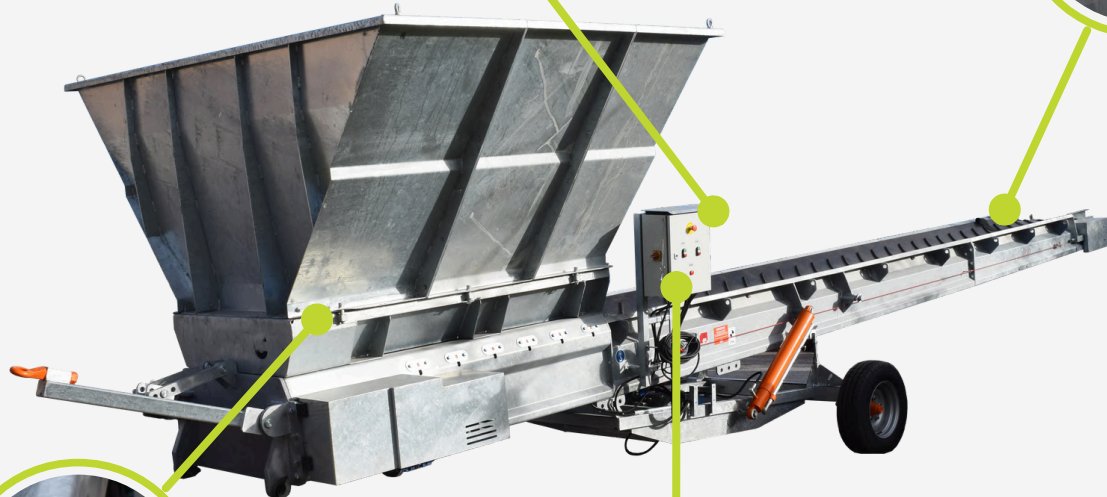
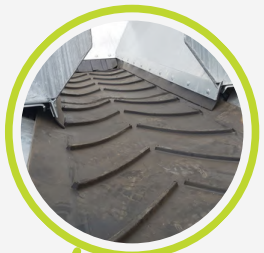


Points forts

Pompe hydraulique motorisée.
Pour un **ajustement précis de l'angle d'inclinaison de la sauterelle.**



Bande caoutchouc robuste avec chevrons d'une hauteur de 16 mm **pour transférer tous types de matériaux.**



Prédisposition pour ajouter et/ou retirer à tout moment et sans outil la trémie.
Le convoyeur s'adapte à vos besoins.



Variateur de fréquence pour contrôler la vitesse de la bande : **de -60% (20hz) à +40% (70hz).**

	Longueur du convoyeur			
	8 m	10 m	12 m	14 m
Alimentation	Electrique triphasé 400 V			
Largeur de la bande	800 mm			
Type de bande	Bande caoutchouc avec des chevrons de 16 mm			
Vitesse de la bande	75 m/min	75 m/min	75 m/min	75 m/min
Motoréducteur	5,5 KW	5,5 KW	7,5 KW	7,5 KW
Hauteur de sortie (à 25°)	3,5 m	4,3 m	5,3 m	6,1 m
Poids	≈ 2 200 kg	≈ 2 400 kg	≈ 2 800kg	≈ 3 000 kg

Descriptif technique

Appareil mobile avec un équipement pneumatique routier et un timon d'attelage.

Tapis caoutchouc d'une largeur de 800 mm, en auge sur stations TRIO, soudé sans fin, avec chevrons moulés dans la masse d'une hauteur de 16 mm.

Inclinaison réglable par ajustement de la hauteur par 2 vérins hydrauliques actionnés avec une pompe manuelle et équipés d'une double sécurité.

Motoréducteur à arbre creux sans perte de couple en montage direct, alimentation 400 Volts triphasé + terre, avec capot de protection amovible sans outillage, boîtier comprenant une protection thermique, un bouton marche/arrêt, un bouton d'arrêt d'urgence et un câble d'arrêt d'urgence bilatéral.

Capacité maxi 250 tph pour un produit de densité 1.8 kg/dm3.

Variateur de fréquence pour ajuster la vitesse entre -60% (20Hz) et +40% (70Hz).

Rouleaux de maintien de bande et de retour de diamètre 63 mm en acier galvanisé.

Tambour moteur et tambour retour à moyeux amovibles.

Racleur intérieur & trémie de chargement avec bavettes d'étanchéité et rouleaux amortisseurs.

Ensemble en acier galvanisé.

Câble d'alimentation d'une longueur de 10M équipé d'une prise 16A ou 32A 4 plots 3P + T avec inverseur de phase.

Protections du tambour de renvoi pour la sécurité des opérateurs.

Plaques de levage avec indication du poids et du centre de gravité pour la sécurité lors du déchargement.

Equippé d'une notice de mise en route plastifiée et fixée sur le châssis.

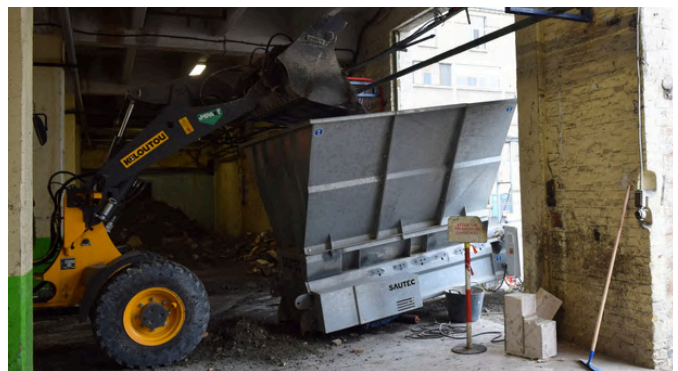
Conforme au Règlement (UE) 2023/1230 du Parlement Européen et du Conseil sur les machines.

Accessoires (liste non exhaustive)

Goulotte d'extrémité



Trémie de chargement



Trémie ronde



Evacuation des gravats

Optimisation de l'évacuation des gravats sur un chantier de terrassement : le convoyeur de chantier permet de transférer 900 m³ de matériaux depuis l'intérieur d'un entrepôt vers un camion-benne situé à l'extérieur.



Travaux d'aménagement

Convoyeur de chantier d'une longueur de 14m pour transférer du sable et de la terre végétale à l'intérieur d'un cloître inaccessible aux engins traditionnels de chantier.



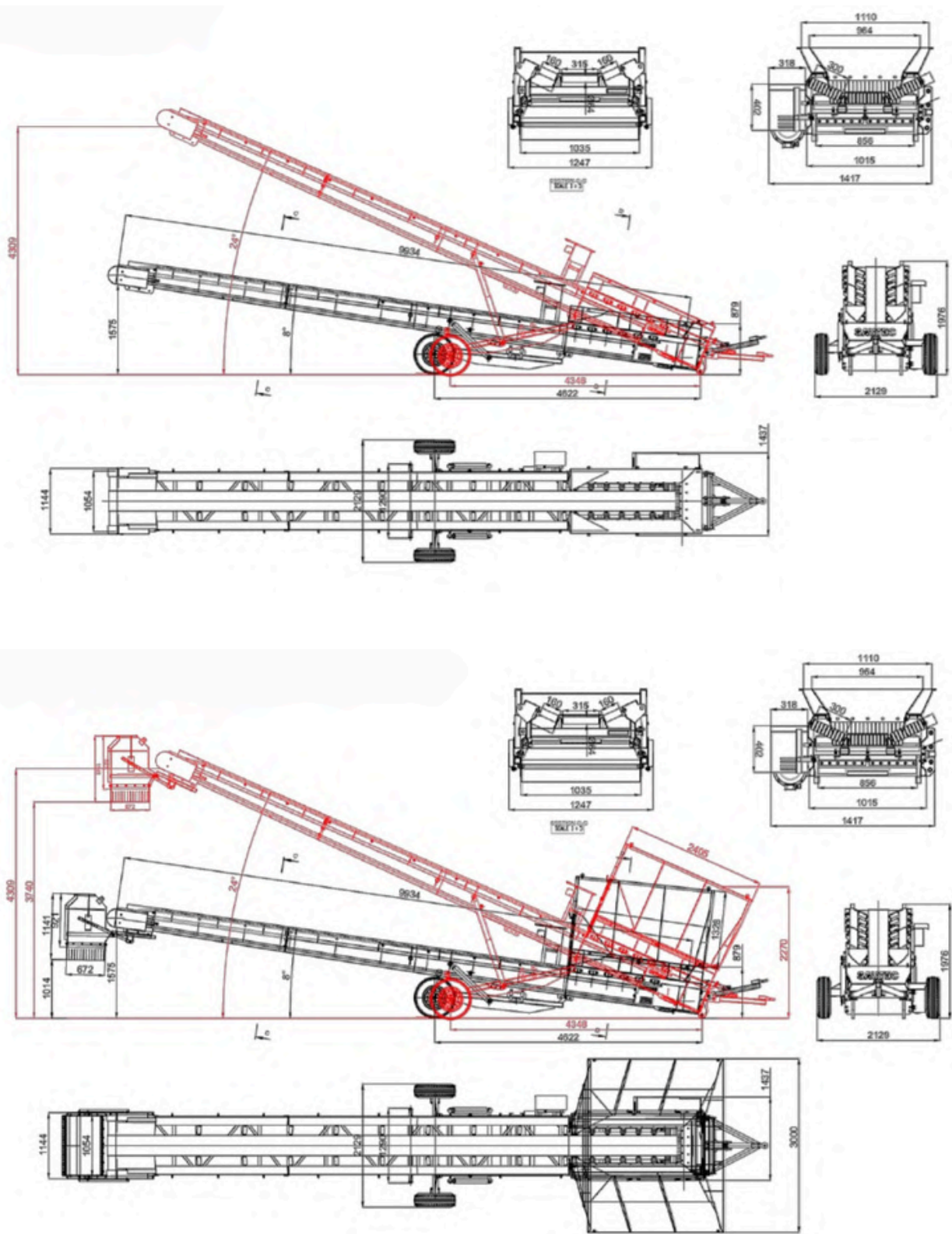
Valorisation des matériaux

Utilisation d'un convoyeur de chantier pour alimenter progressivement un poste de chaulage. La trémie large permet d'alimenter facilement le convoyeur à l'aide d'un godet cribleur.



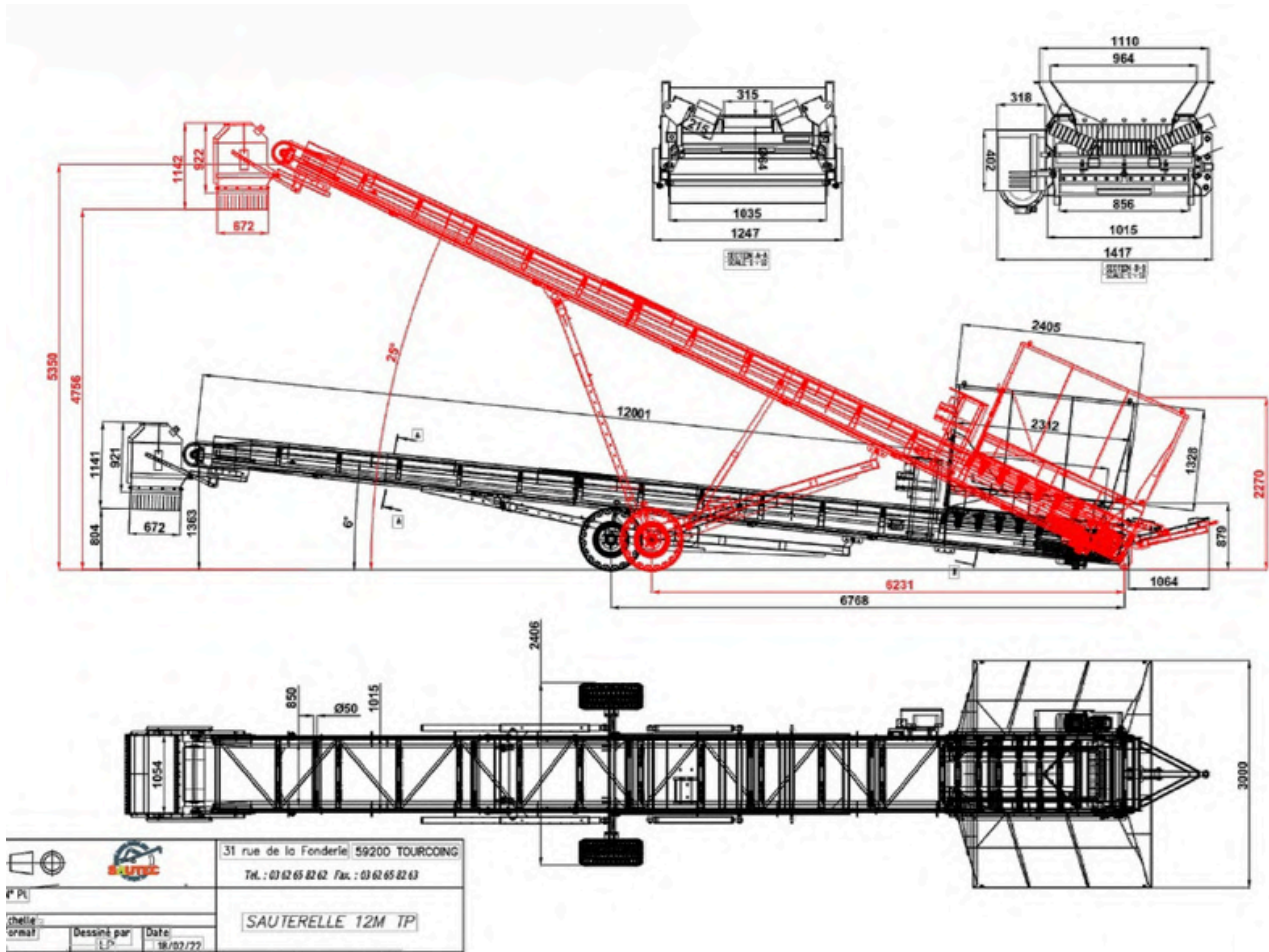
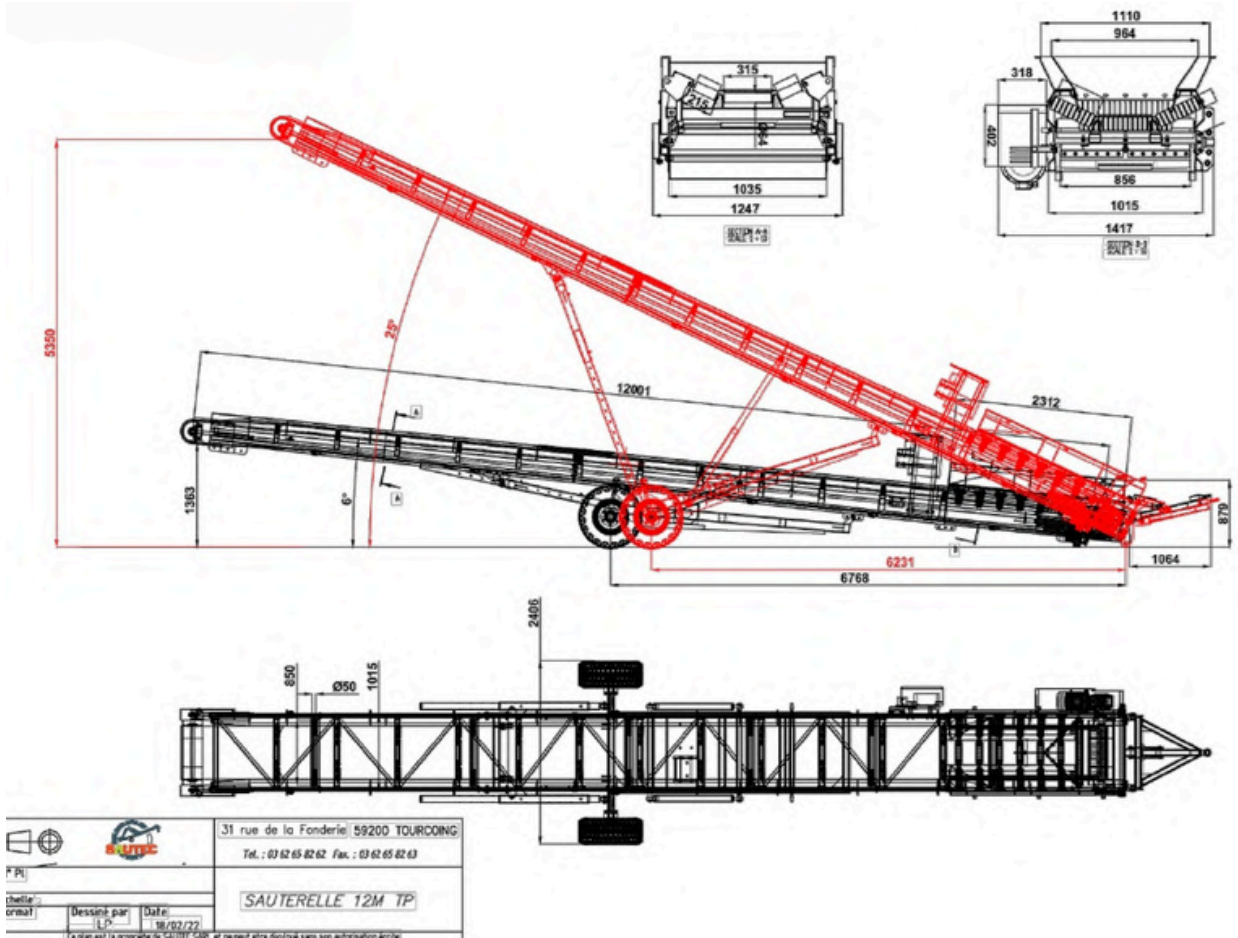
Plans convoyeur de chantier 10 m

TYPE 10



Plans convoyeur de chantier 12 m

TYPE 10



Plans convoyeur de chantier 14 m

TYPE 10

